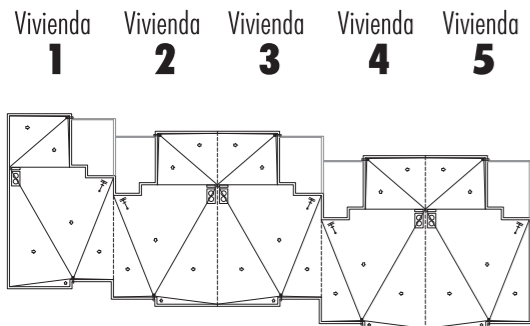




RESIDENCIAL
EL MIRADOR DEL PARQUE
 VILARES DE LA REINA SALAMANCA

VIVIENDA TIPO
4 DORMITORIOS

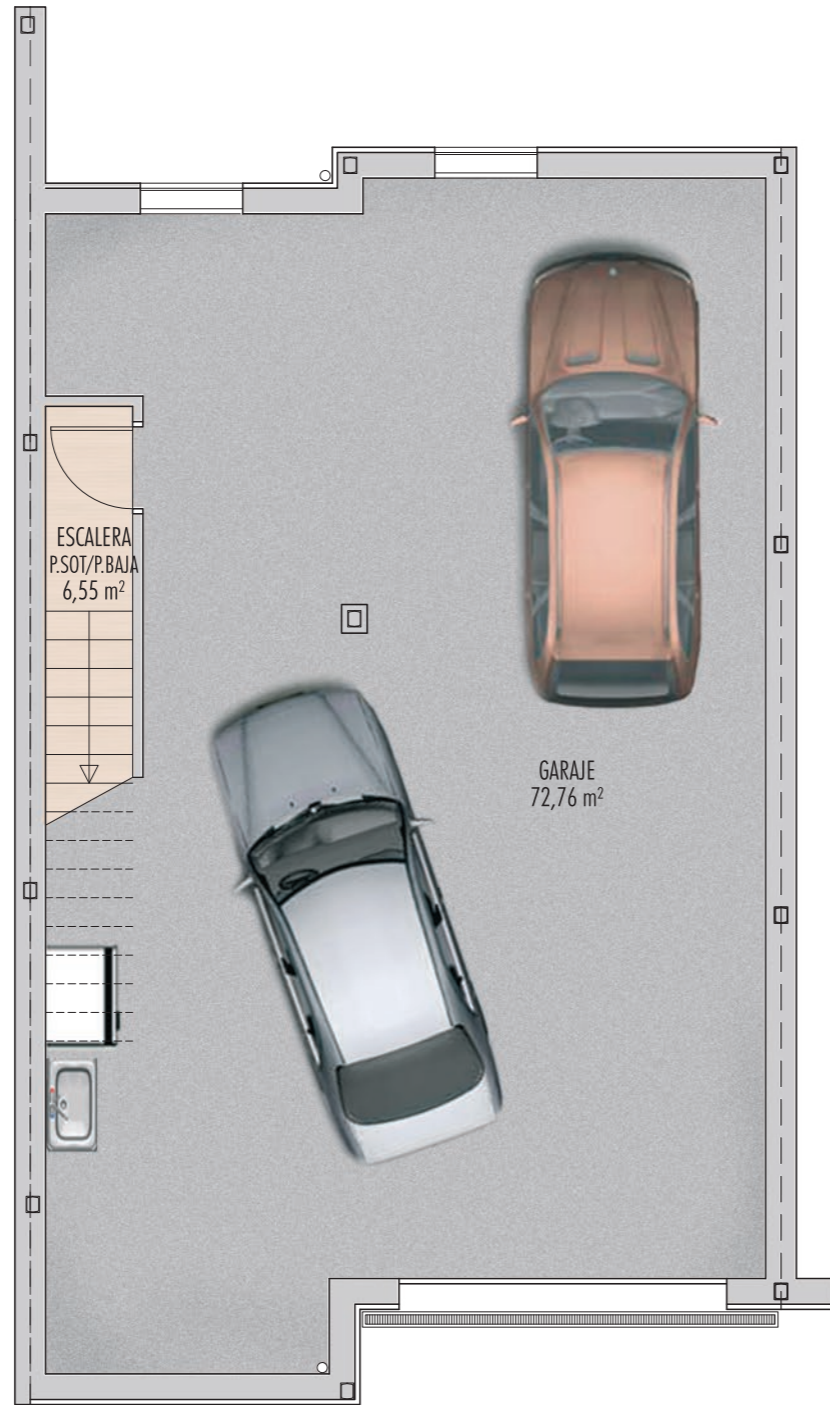
SUPERFICIE ÚTIL VIVIENDA: 210,75 m²
 SUPERFICIE CONSTRUIDA VIVIENDA: 246,83 m²



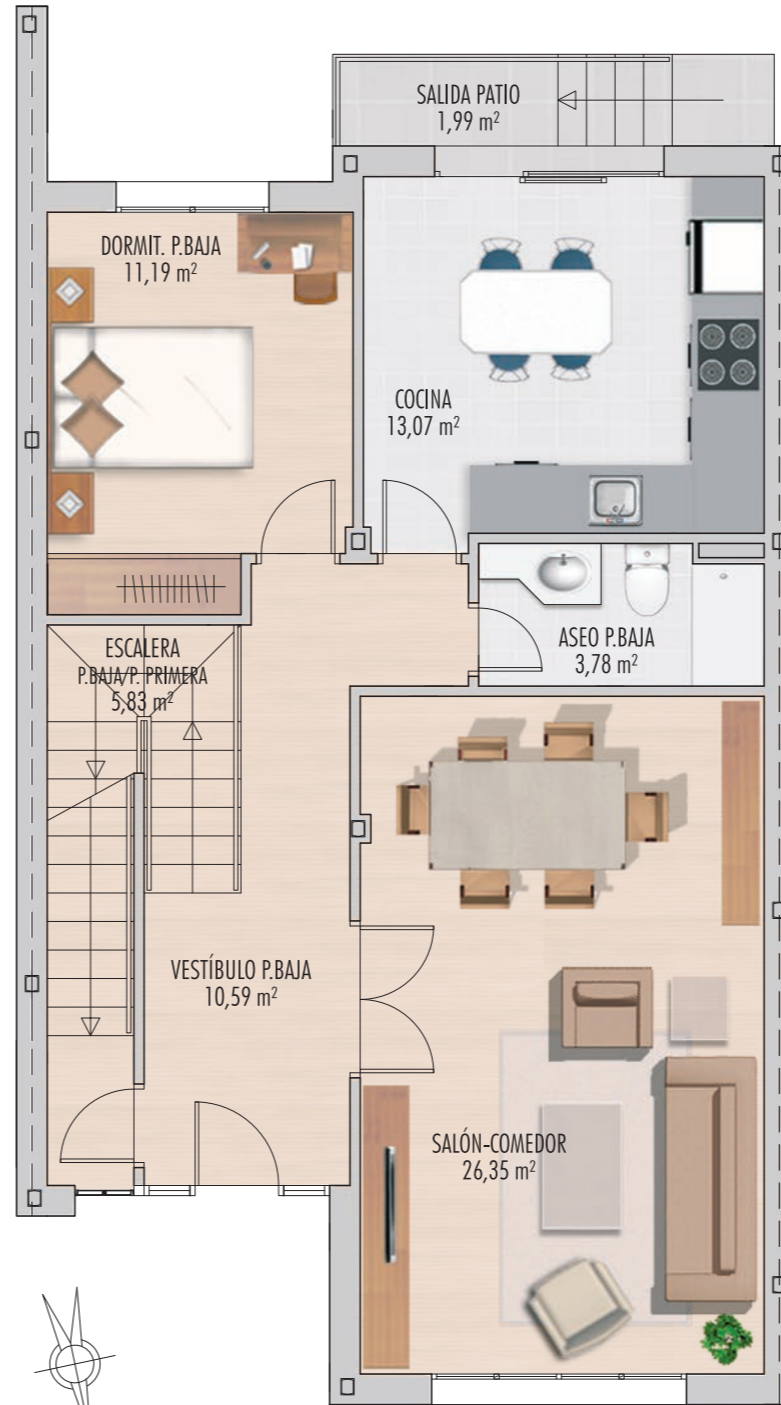
Avda. Castilla y León Nº 14 a 22

La información contenida en este documento no tiene carácter contractual, y podrá ser modificada por la empresa promotora, según criterio de la dirección facultativa.

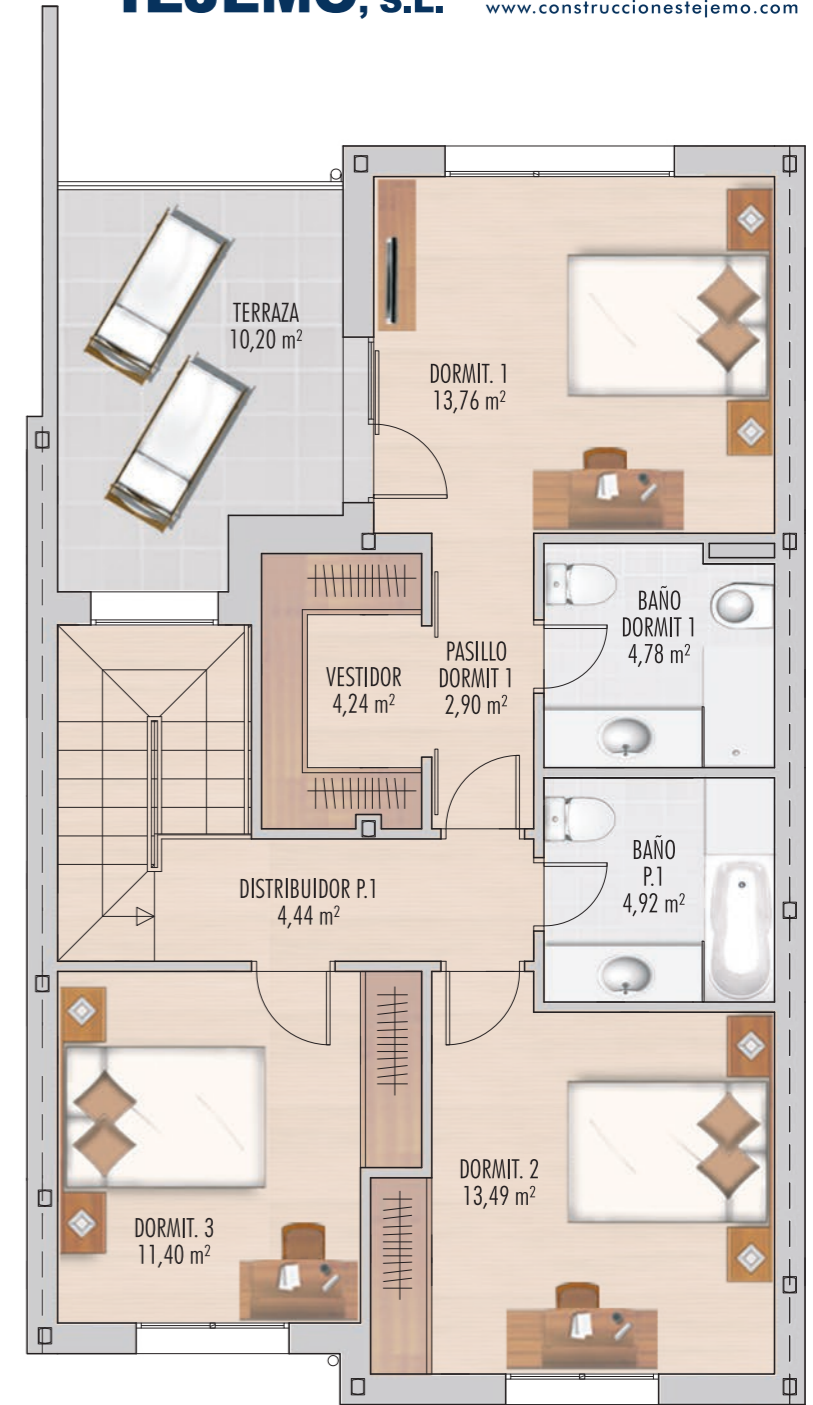
Construye: **TEJEMO, S.L.**
 C/ Carlos III, 5 Bajo, 37800 Alba de Tormes
 Tlfno. / fax: **923 370 489**
 info@construccionestejemo.com
 www.construccionestejemo.com



PLANTA SÓTANO SUP.ÚTIL 79,31 m²



PLANTA BAJA SUP.ÚTIL 71,51 m²



PLANTA PRIMERA SUP.ÚTIL 59,93 m²

VIVIENDA 1

PLATA SÓTANO SUP.UTIL: 82,74 m² SUP.CONST.: 91,05 m²
 PLATA BAJA SUP.UTIL: 71,51 m² SUP.CONST.: 86,15 m²
 PLATA PRIMERA SUP.UTIL: 59,93 m² SUP.CONST.: 79,06 m²
 TOTAL VIVIENDA SUP.UTIL: 214,18 m² SUP.CONST.: 256,26 m²

URBANIZACIÓN VIVIENDA 1

TOTAL URBN. 1 96,15 m²

VIVIENDA 2

PLATA SÓTANO SUP.UTIL: 79,31 m² SUP.CONST.: 85,18 m²
 PLATA BAJA SUP.UTIL: 71,51 m² SUP.CONST.: 84,30 m²
 PLATA PRIMERA SUP.UTIL: 59,93 m² SUP.CONST.: 77,21 m²
 TOTAL VIVIENDA SUP.UTIL: 210,75 m² SUP.CONST.: 246,69 m²

URBANIZACIÓN VIVIENDA 2

TOTAL URBN. 2 91,12 m²

VIVIENDA 3

PLATA SÓTANO SUP.UTIL: 84,07 m² SUP.CONST.: 90,98 m²
 PLATA BAJA SUP.UTIL: 71,51 m² SUP.CONST.: 84,37 m²
 PLATA PRIMERA SUP.UTIL: 59,93 m² SUP.CONST.: 77,28 m²
 TOTAL VIVIENDA SUP.UTIL: 215,51 m² SUP.CONST.: 252,63 m²

URBANIZACIÓN VIVIENDA 3

TOTAL URBN. 3 89,31 m²

VIVIENDA 4

PLATA SÓTANO SUP.UTIL: 79,31 m² SUP.CONST.: 85,18 m²
 PLATA BAJA SUP.UTIL: 71,51 m² SUP.CONST.: 84,37 m²
 PLATA PRIMERA SUP.UTIL: 59,93 m² SUP.CONST.: 77,28 m²
 TOTAL VIVIENDA SUP.UTIL: 210,75 m² SUP.CONST.: 246,83 m²

URBANIZACIÓN VIVIENDA 4

TOTAL URBN. 4 97,20 m²

VIVIENDA 5

PLATA SÓTANO SUP.UTIL: 79,31 m² SUP.CONST.: 86,97 m²
 PLATA BAJA SUP.UTIL: 71,51 m² SUP.CONST.: 85,63 m²
 PLATA PRIMERA SUP.UTIL: 59,93 m² SUP.CONST.: 78,15 m²
 TOTAL VIVIENDA SUP.UTIL: 210,75 m² SUP.CONST.: 250,75 m²

URBANIZACIÓN VIVIENDA 5

TOTAL URBN. 5 95,27 m²